

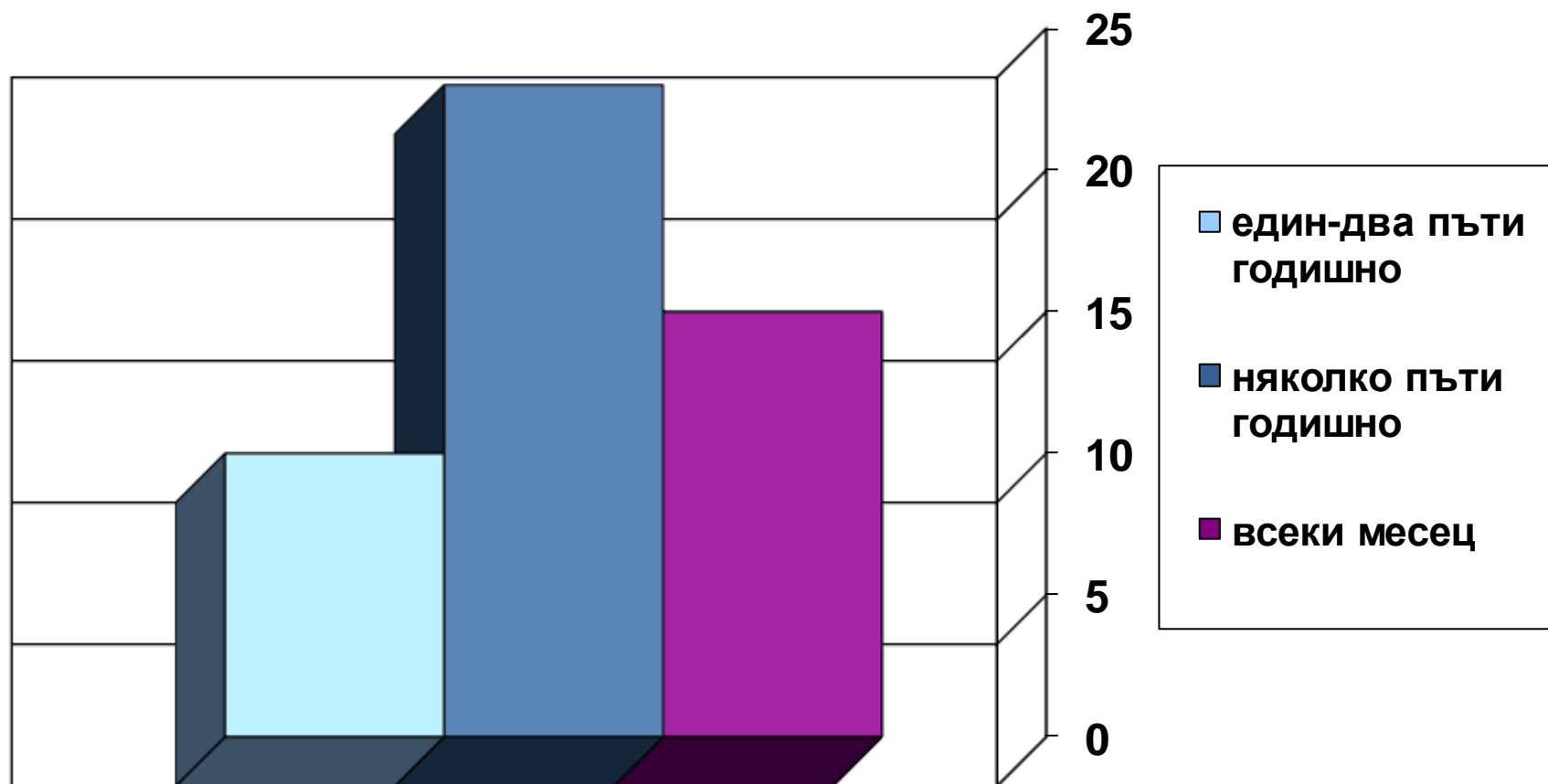
**Удовлетворяване  
на нуждите и очакванията на  
гражданите от общината, чрез  
предлагане на качествени  
административни услуги на  
населението и юридическите  
лица.**

Декември 2020 г.

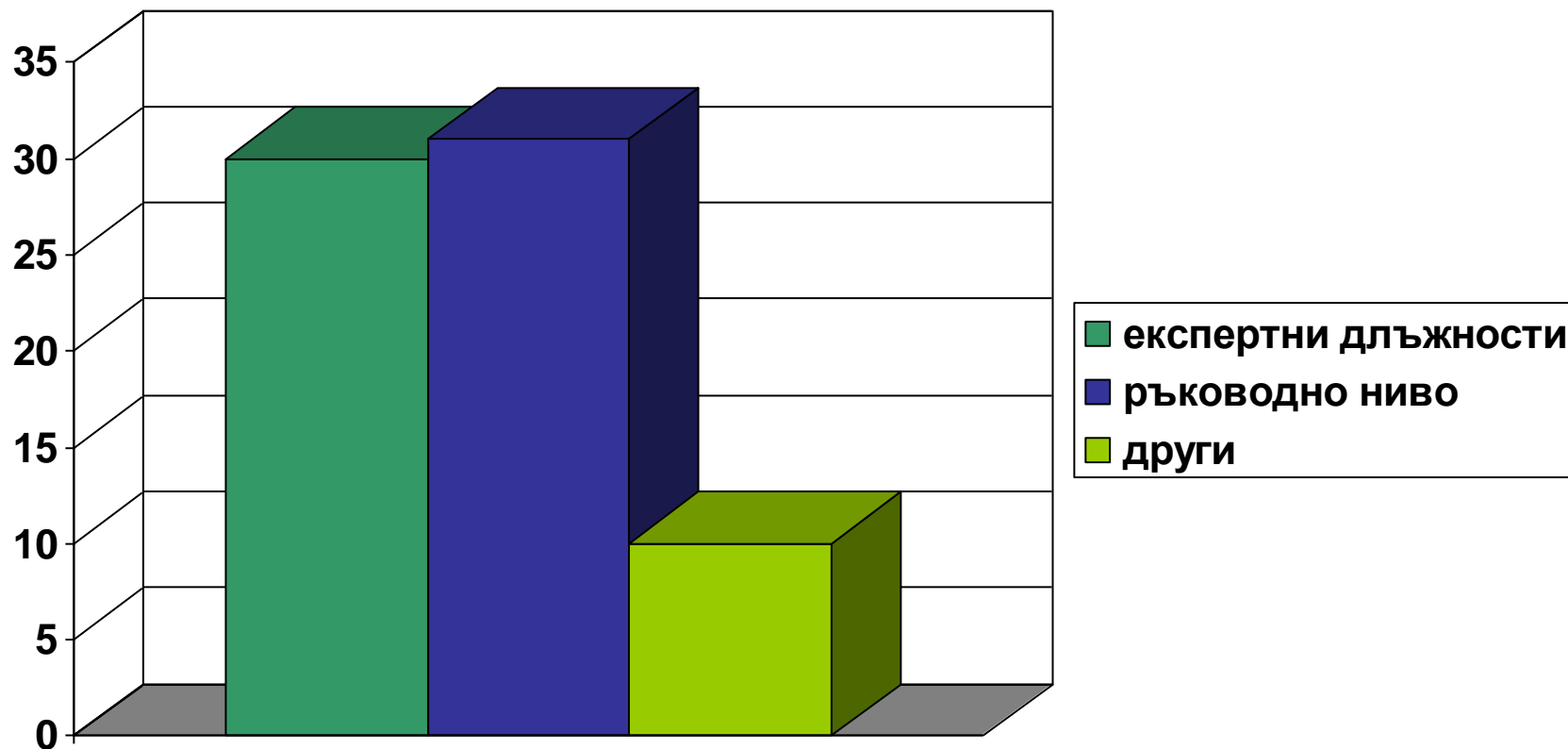
# **Механизми за обратна връзка и изследване на удовлетвореността**

- **Всеки гражданин или ЮЛ, които заявяват или ползват административни услуги, могат да подават жалби, сигнали и предложения.**
- **-по е-поща**
- **-по пощата**
- **-лично в АО / фронт-офиса**
- **Механизми за обратна връзка от клиента:**
- **използване на различни механизми за обратна връзка от клиента, включваща: предложения, коментари, похвали, оплаквания и други с цел да бъдат взети под внимание изменящите се потребности на различните групи клиенти;**
- **анализиране на предложенията за подобряване на административното обслужване и достъпа до административни услуги, като приложимите ще намерят отражение в работните процеси на администрацията.**

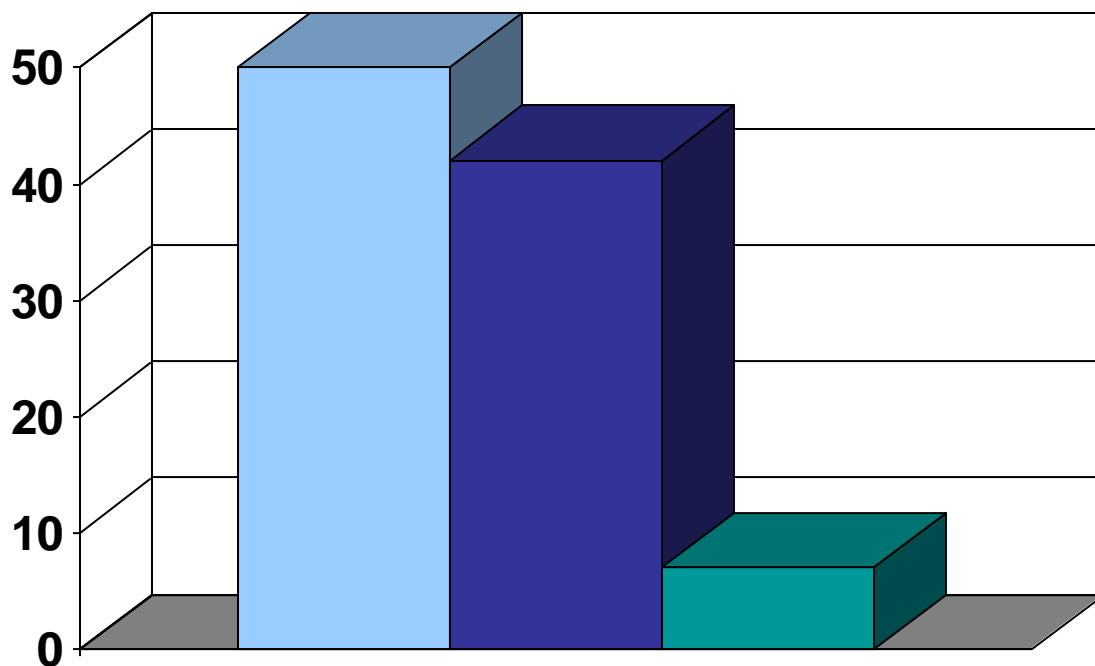
# Колко често използват административните услуги на общината?



# На какво ниво от общинската администрация осъществихте контакт?

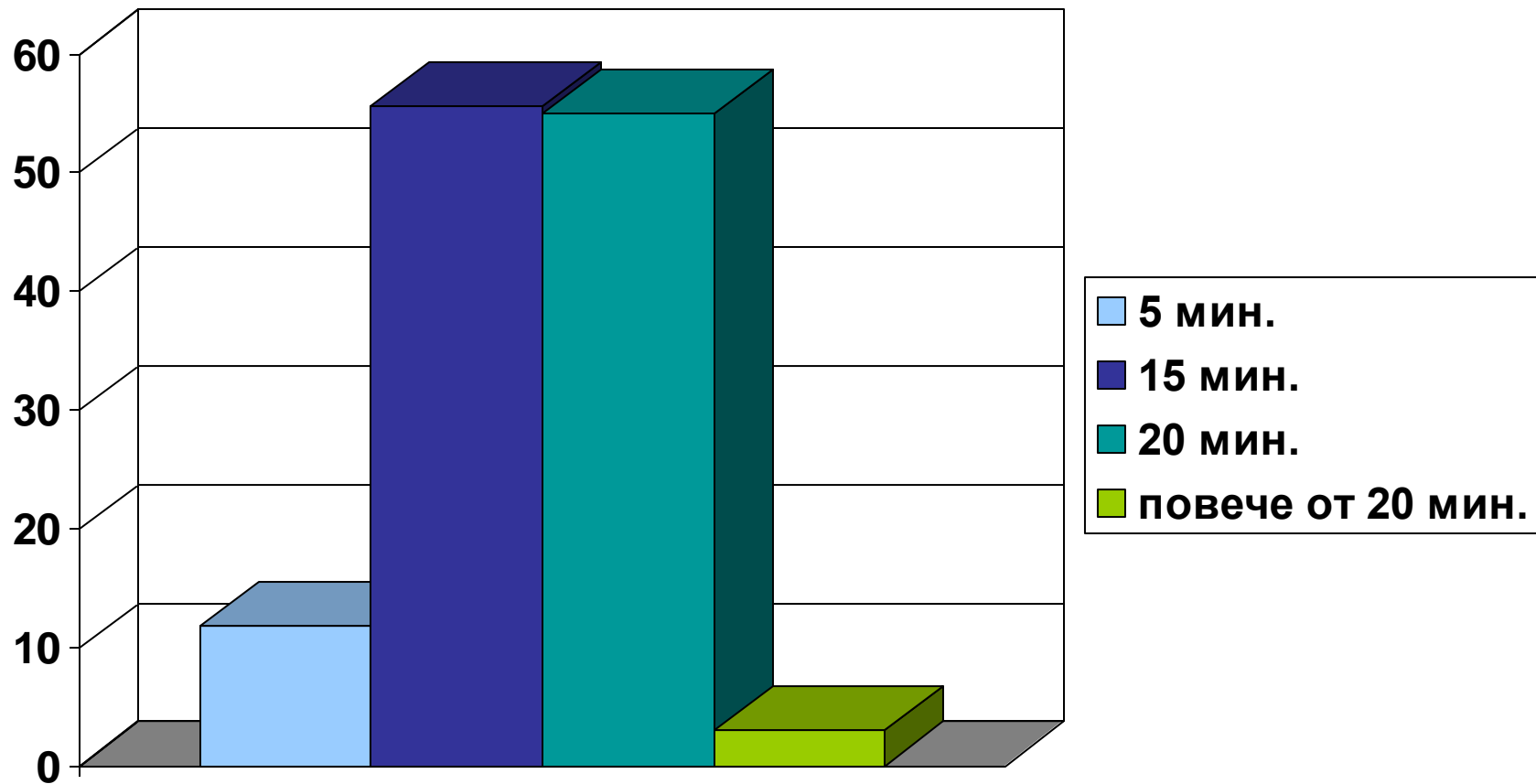


**Оказано ли Ви беше нужното съдействие от страна на служителите в общината за разрешаване на проблема Ви, чрез осигуряване на открита и предразполагаща обстановка, където клиенти с различни потребности да получават дължимото внимание и уважение в получаване на АО.**

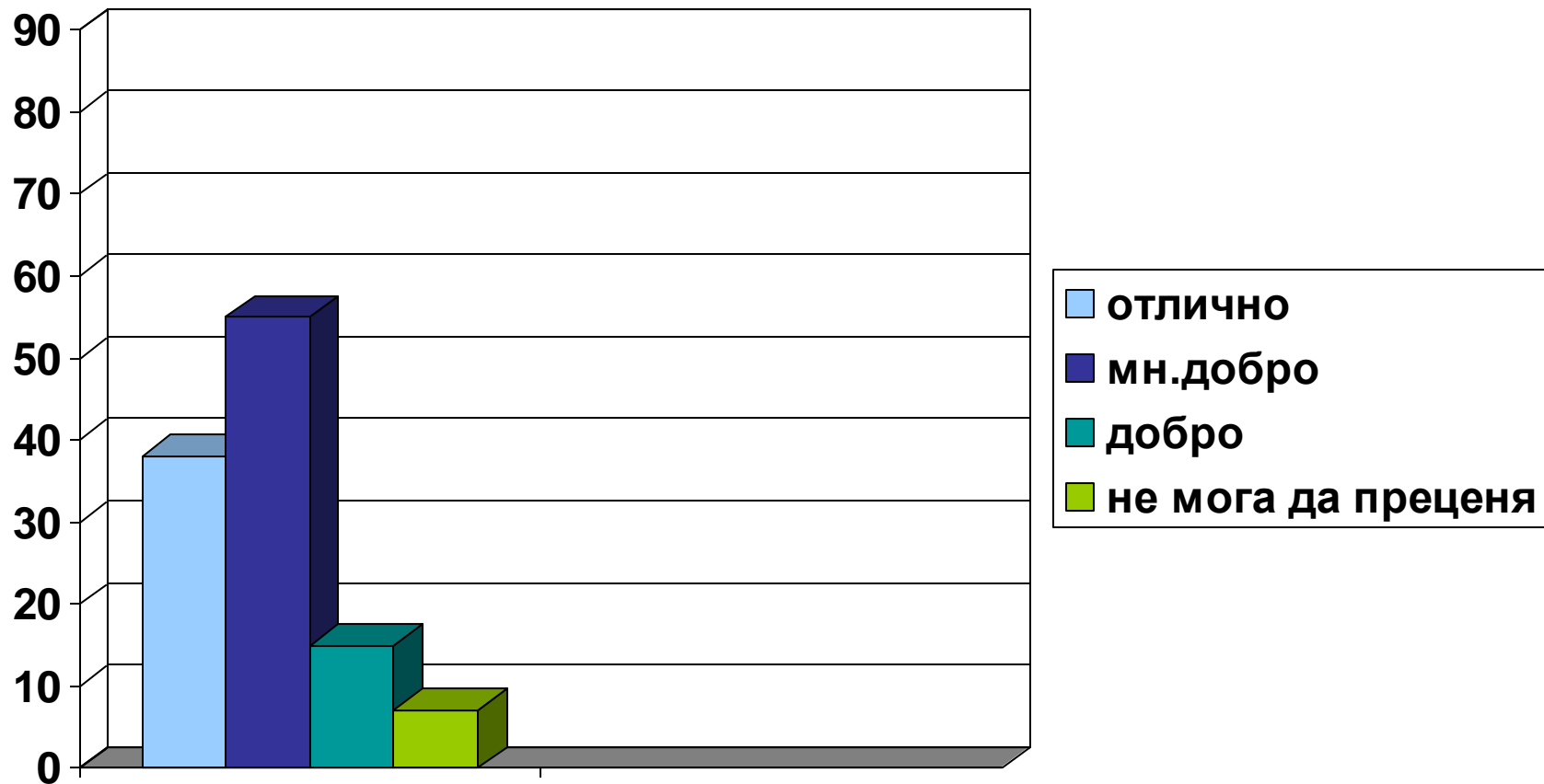


- Да, служителят се отнесе коректно
- Да, служителя направи необходимите разяснения
- Не, отношението на служителя беше пренебрежително

# За колко време бяхте обслужени от служителите в ЦАО/фронт-офиса?



# Как оценявате качеството на административното обслужване?



**Общинска администрация Сунгурларе , като орган на изпълнителната власт осъществява държавната политика на Република България в сферата на публичните услуги. Осъществявайки тази дейност ние се стремим да осигурим на всички свои клиенти справедливо, безпристрастно, прозрачно и достъпно обслужване.**

### ***Очакваме Вашите препоръки и мнения***

**Препоръките си за АО в общинска администрация Сунгурларе , може да изразите чрез попълване на анкетни карти в ЦАО на гражданите / фронт-офис сграда на общината ул.Г.Димитров №10/ , на страницата на общината в интернет , да изпратите анкетната карта по пощата или на е-поща : [kmetsungurldre@abv.bg](mailto:kmetsungurldre@abv.bg).**