

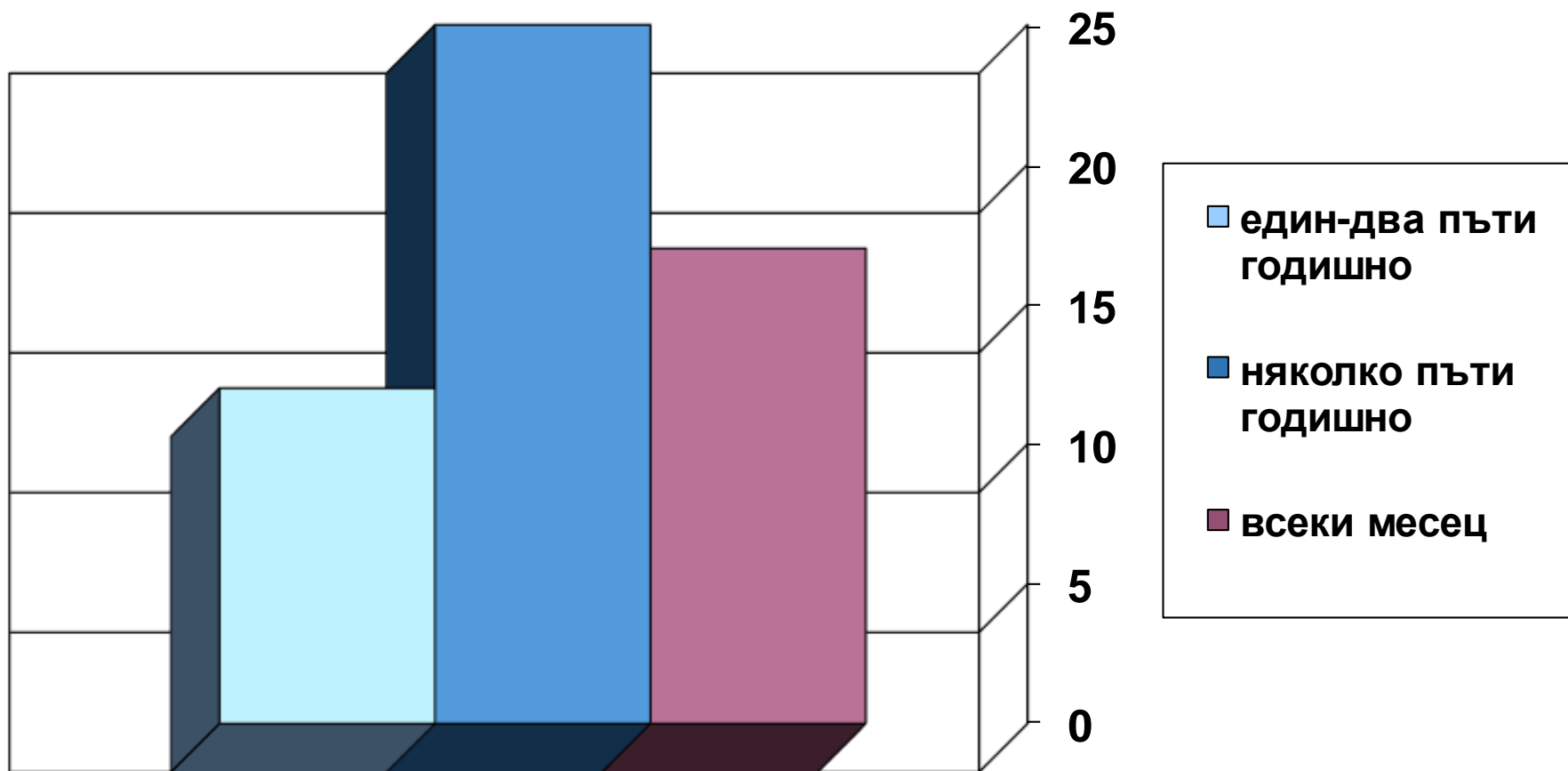
**Удовлетворяване
на нуждите и очакванията на
гражданите от общината, чрез
предлагане на качествени
административни услуги на
населението и юридическите
лица.**

януари-декември 2024 г.

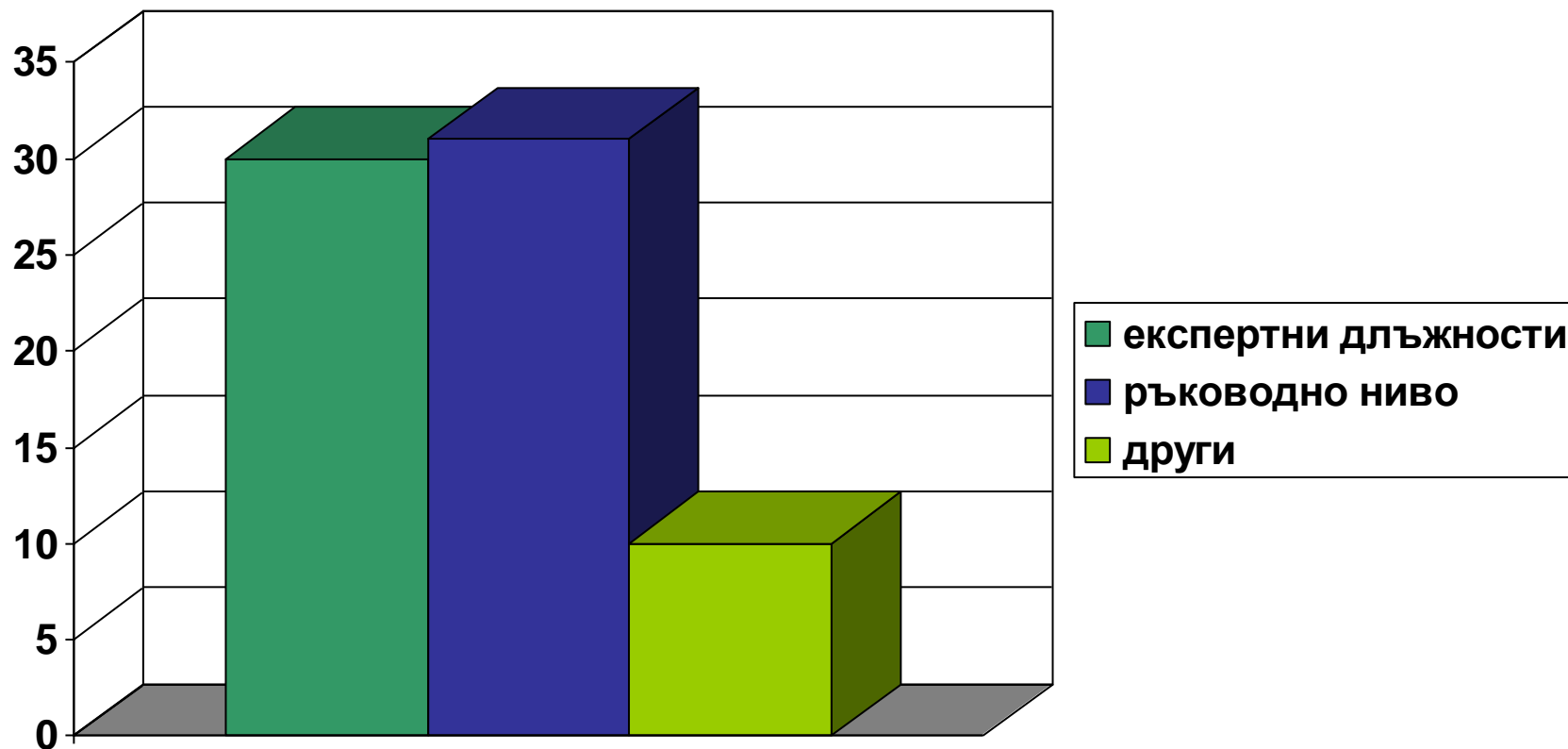
Механизми за обратна връзка и изследване на удовлетвореността

- **Всеки гражданин или ЮЛ, които заявяват или ползват административни услуги, могат да подават жалби, сигнали и предложения.**
- **-по е-поща**
- **-по пощата**
- **-лично в ЦАО / фронт-офис**
- **Механизми за обратна връзка от клиента:**
- **предложения, коментари, похвали, оплаквания и други с цел да бъдат взети под внимание изменящите се потребности на различните групи клиенти;**
- **анализиране на предложенията за подобряване на административното обслужване и достъпа до административни услуги, като приложимите ще намерят отражение в работните процеси на администрацията.**

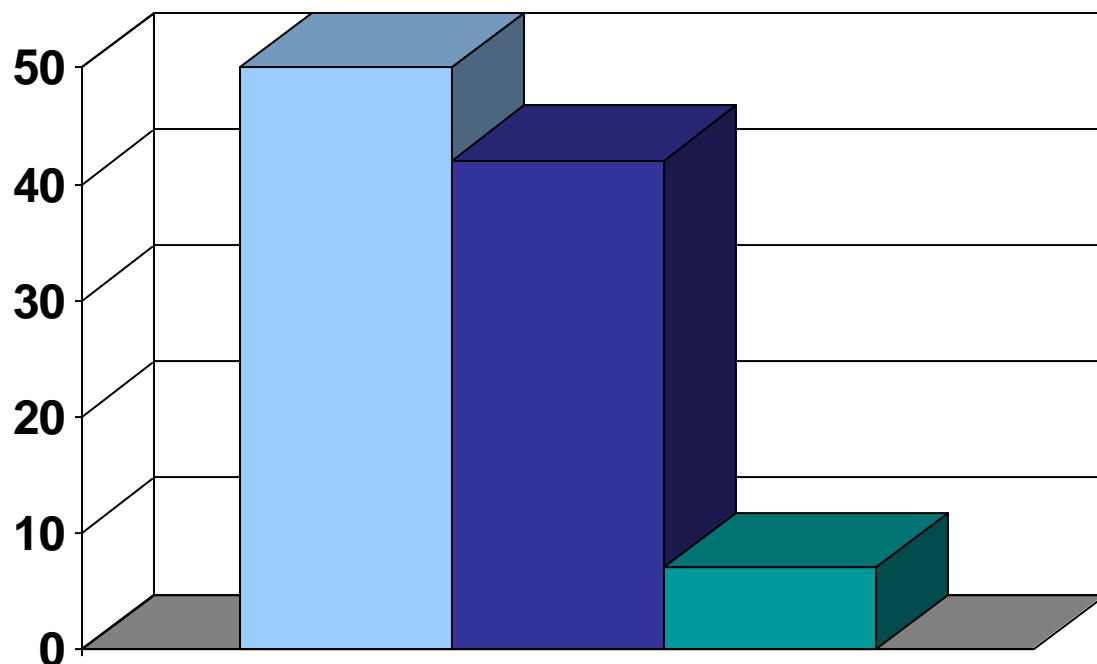
Колко често използвате административните услуги на общината?



На какво ниво от общинската администрация осъществихте контакт?

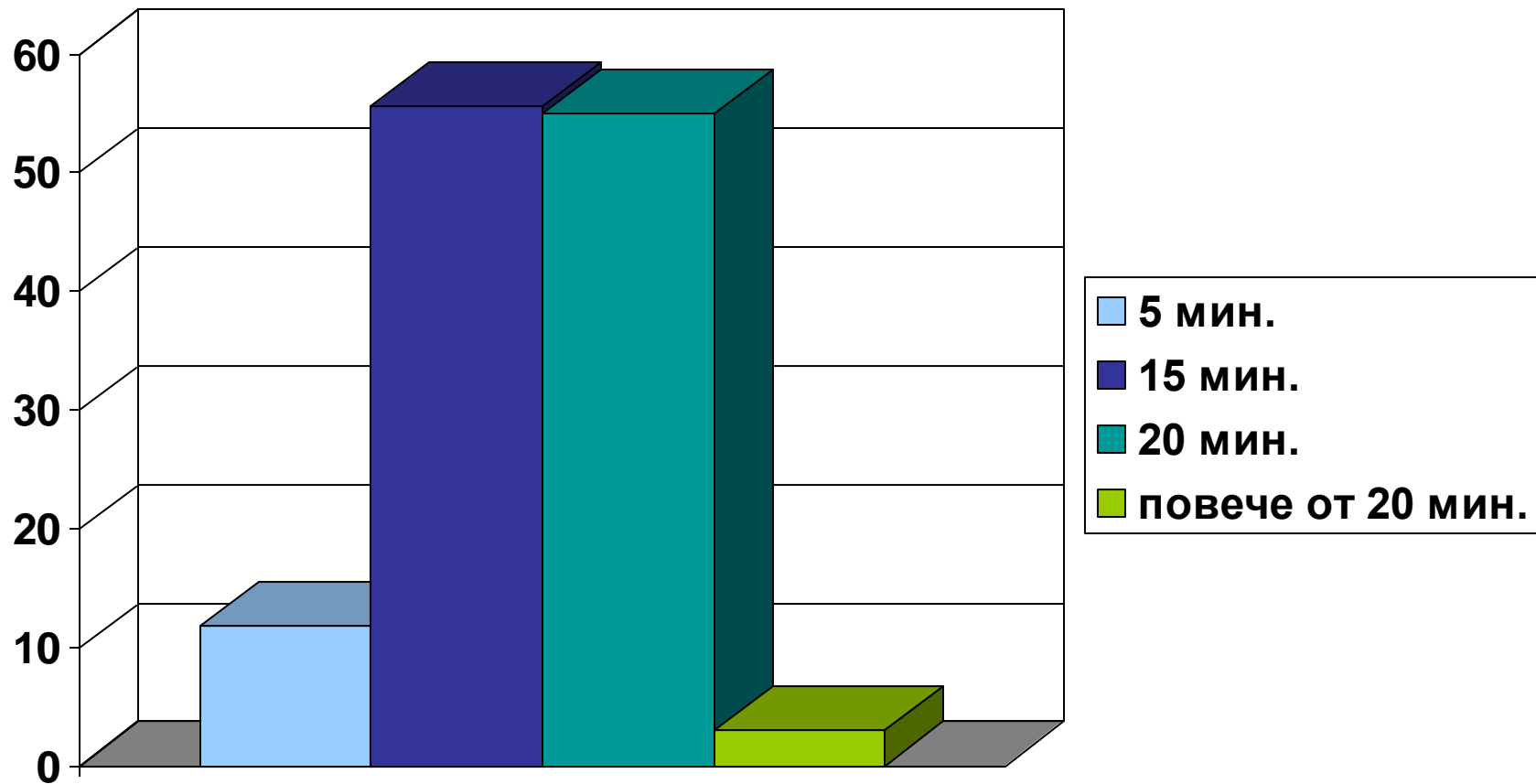


Оказано ли Ви беше нужното съдействие от страна на служителите в общината за разрешаване на проблема Ви, чрез осигуряване на открита и предразполагаща обстановка, където клиенти с различни потребности да получават дължимото внимание и уважение в получаване на АО.

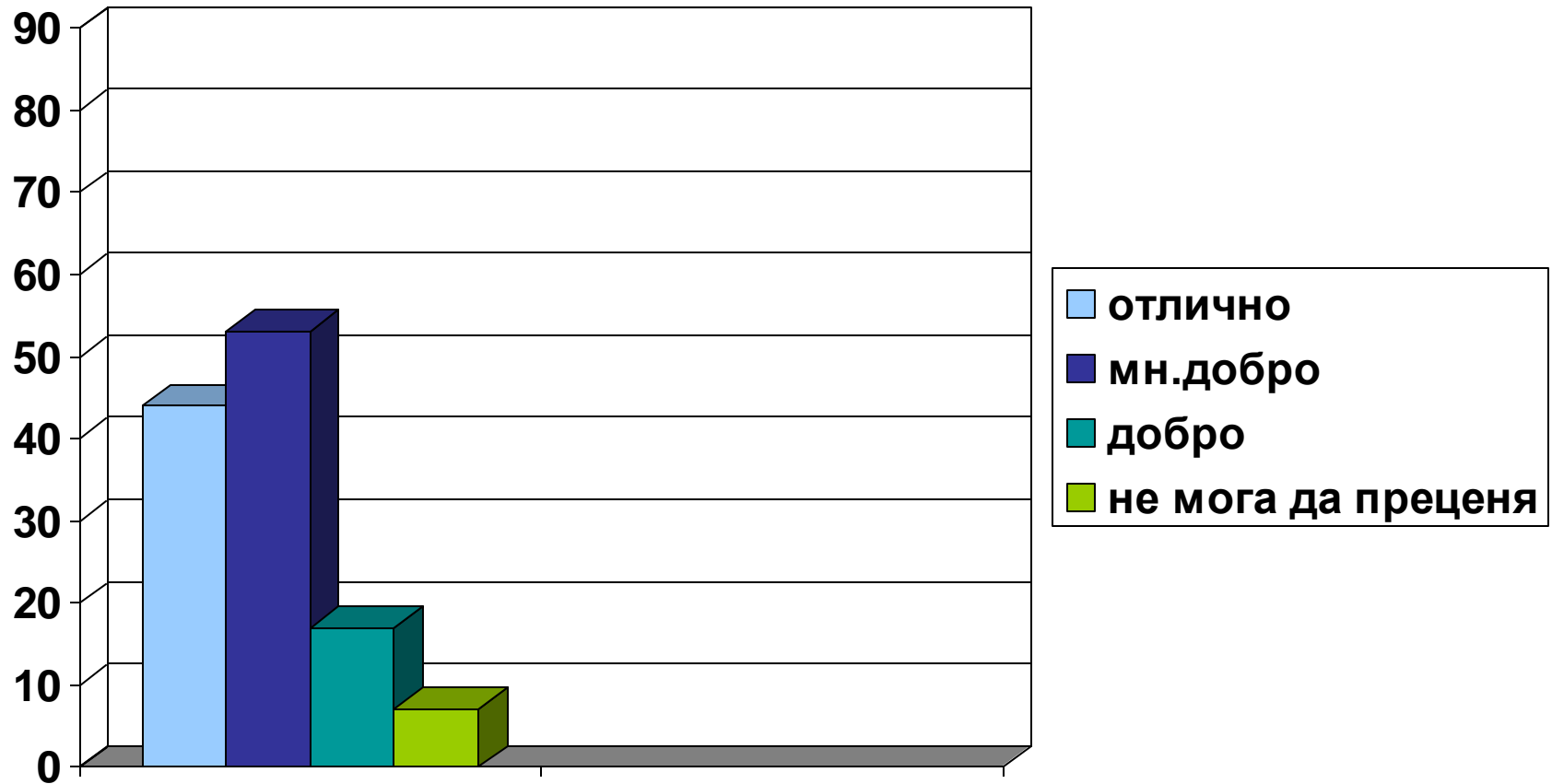


- Да, служителят се отнесе коректно
- Да, служителя направи необходимите разяснения
- Не, отношението на служителя беше пренебрежително

За колко време бяхте обслужени от служителите в ЦАО/фронт-офиса?



Как оценявате качеството на административното обслужване?



Общинска администрация Сунгурларе , като орган на изпълнителната власт осъществява държавната политика на Република България в сферата на публичните услуги. Осъществявайки тази дейност ние се стремим да осигурим на всички свои клиенти справедливо, безпристрастно, прозрачно и достъпно обслужване.

Очакваме Вашите препоръки и мнения

Препоръките си за АО в общинска администрация Сунгурларе , може да изразите чрез попълване на анкетни карти в ЦАО / фронт-офис сграда на община Сунгурларе, ул.Г.Димитров №10/ , на страницата на общината в интернет , да изпратите анкетната карта по пощата или на е-поща : kmetsungurldre@abv.bg.